



Objekt Nr. 502-21

Zentral gelegene Doppelhaushälfte in Oberhausen - Ideal als Kapitalanlage

Beschreibung

Die zentral gelegene Doppelhaushälfte in Oberhausen wurde 2008 umfassend modernisiert und entspricht dem Standard eines Neubaus. Ideal für Familien oder aber durch die Nähe zum Krankenhaus Josefinum (300 m) sowie der Uniklinik Augsburg (5 km) als Studentenwohnhaus. Das Objekt liegt in einer ruhigen Gegend von Augsburg-Oberhausen, aber doch sehr zentral. Es verfügt über 3-fach verglaste Fenster, Dach- und Fassadendämmung. Bad, Türen, Elektrik, Heizkörper sowie Gasleitungen wurden erneuert. Der neue Laminat- bzw. Fliesenboden und die teilweise abgehängten Decken mit LED-Spots sorgen für elegante aber doch heimelige Atmosphäre.

Objektdaten

Objektart	Doppelhaushälfte
Lage	Ruhiges Wohngebiet
Baujahr	1950
Kaufpreis	599.000 €
Grundstücksgröße	137 m ²
Wohnfläche	156 m ²
Terrasse	Nein
Garten	Nein
Garage/Stellplatz	Nein
Etagen	3
Anzahl d. Zimmer	7
Keller	Nein
Zustand	Modernisiert
Boden	Fliesen / Laminat
Heizungsart	Gaszentralheizung
Energieausweis	Verbrauchsausweis
vermietet/frei	Vermietet
Provision	3,57 % inkl. 19 % MwSt.

Einblicke



Zimmer



Zimmer

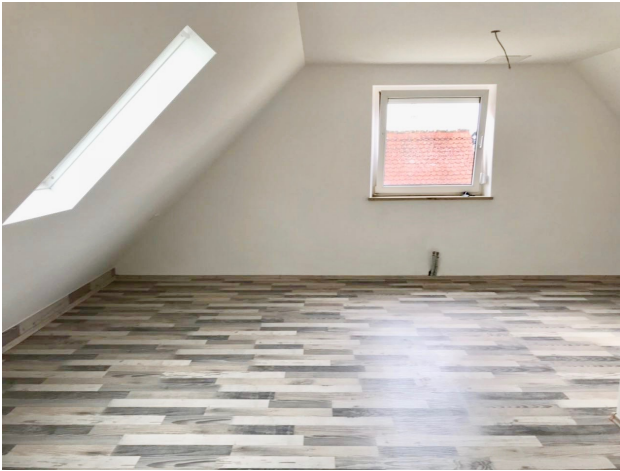


Flur EG



Flur EG

Einblicke



Dachgeschoss



Dachgeschoss



Badezimmer



Badezimmer

Einblicke



Flur 1. OG



Flur 1. OG



WC

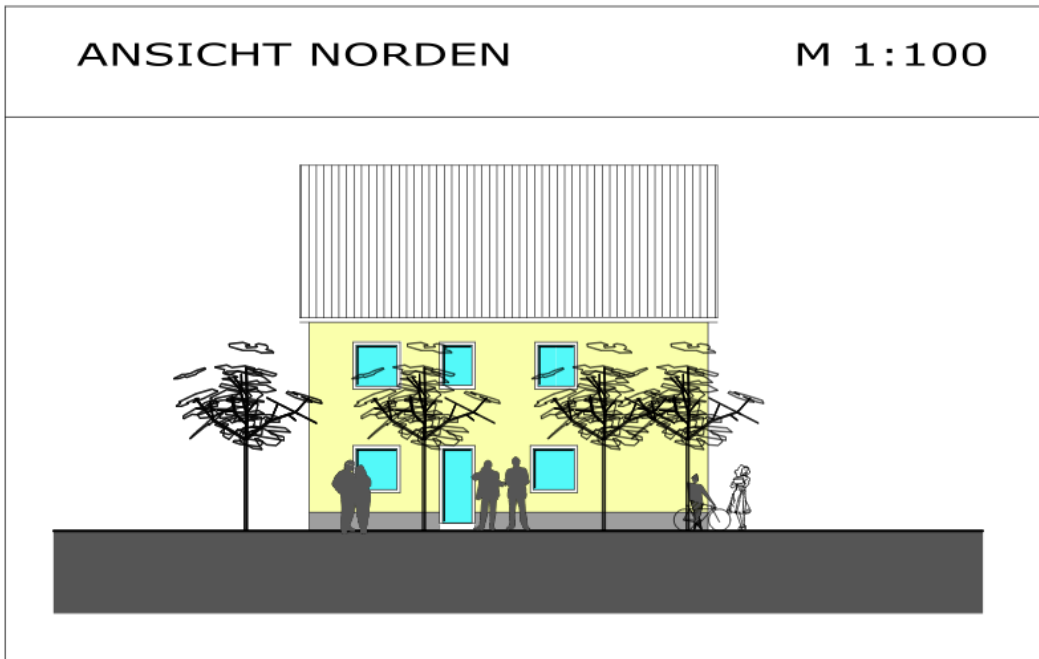


Zimmer

Grundriss

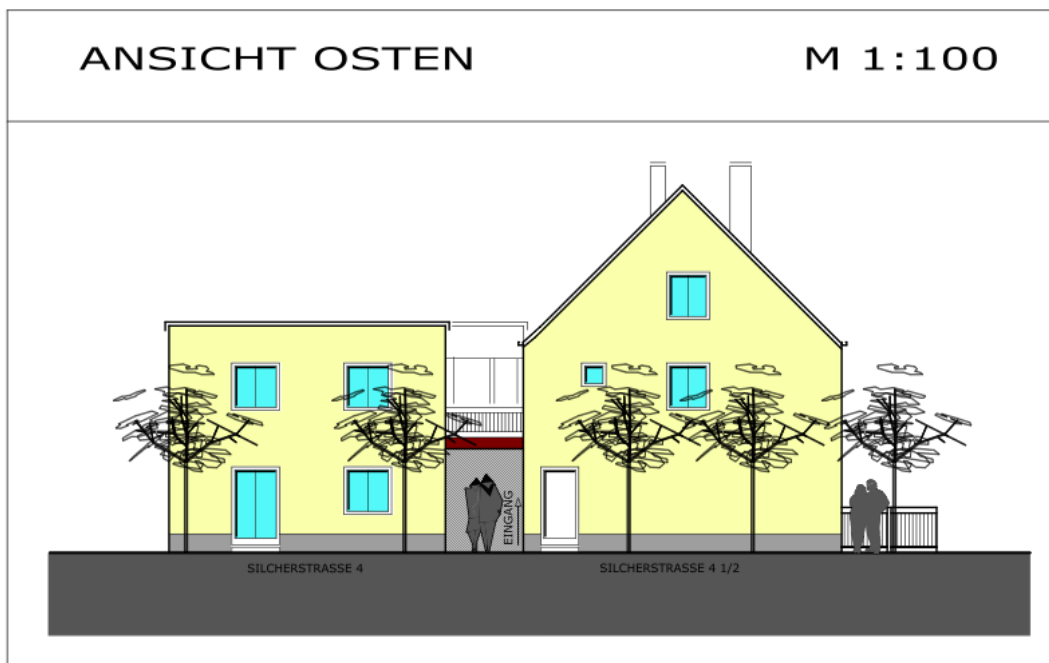
ANSICHT NORDEN

M 1:100



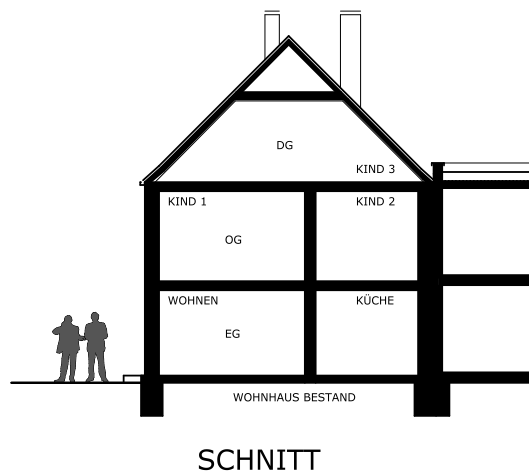
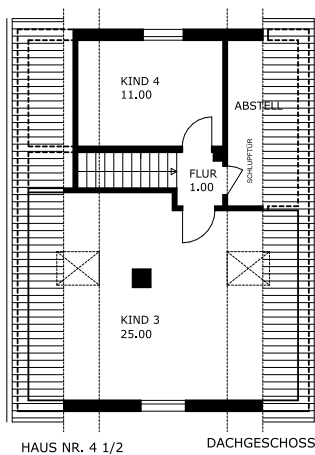
ANSICHT OSTEN

M 1:100

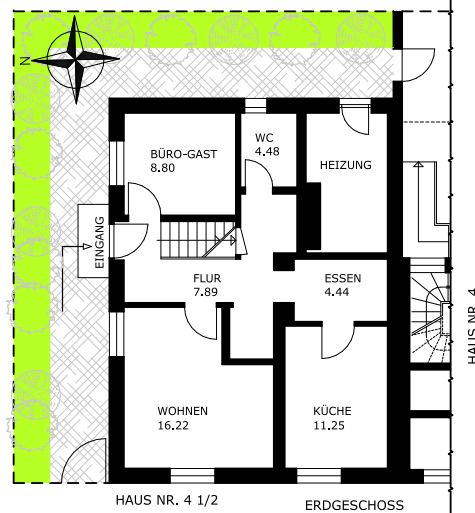
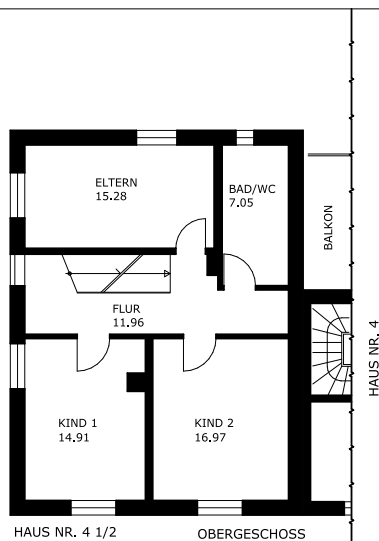


Grundriss

GRUNDRISS DG + SCHNITT M 1:100



GRUNDRISSE EG + OG M 1:100



SILCHERSTRASSE

Seit über 10 Jahren an Ihrer Seite!



Halim Koyuncu

Alle Angaben wurden von dem Verkäufer genannt. Wir als Maklerbüro übernehmen keine
Verantwortung für die Richtigkeit und Vollständigkeit der Angaben!